



# ฐานข้อมูลผู้สูงอายุตำบลคลองเปรง ประจำปีงบประมาณ 2565

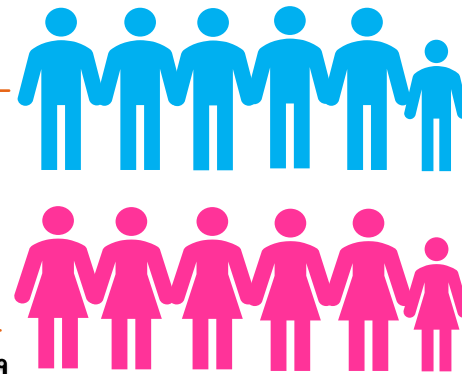
# ฐานข้อมูลผู้สูงอายุ

## ผู้สูงอายุตำบลคลองเปรง

 **1,705 คน**

=

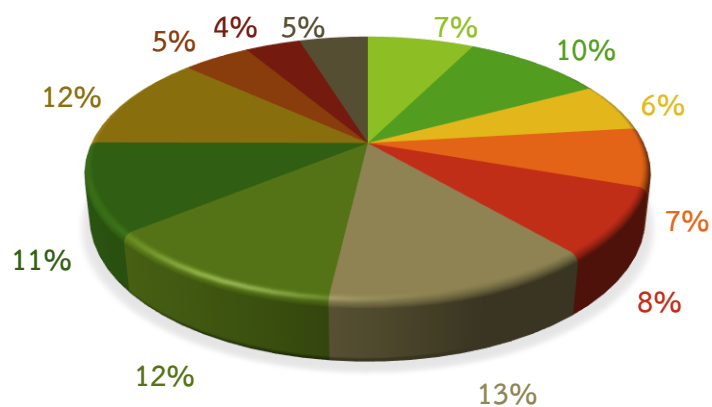
**16.27%** ของประชากรตำบลคลองเปรง



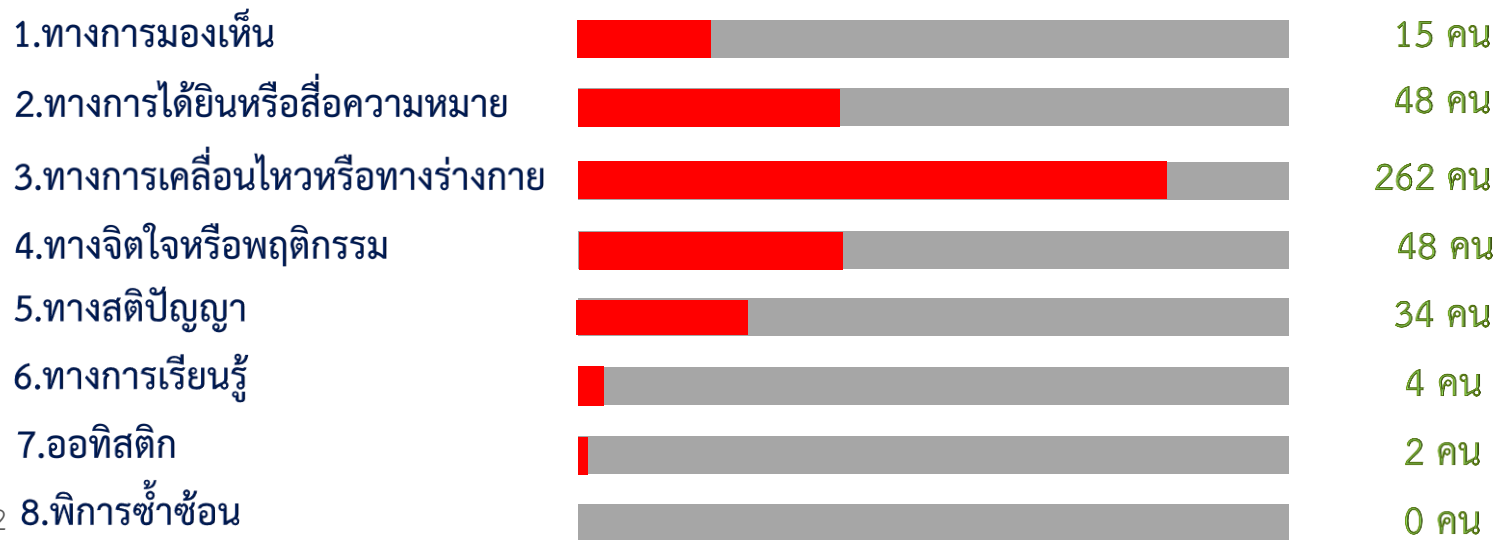
## จำนวนผู้สูงอายุตามช่วงอายุ

จำแนกตามช่วงอายุ	ชาย	หญิง	รวม
60 - 69 ปี	465	550	1,015
70 - 79 ปี	201	266	467
80 - 89 ปี	60	124	184
90 ปีขึ้นไป	7	32	39

## อัตราร้อยละผู้สูงอายุแยกตามหมู่บ้าน



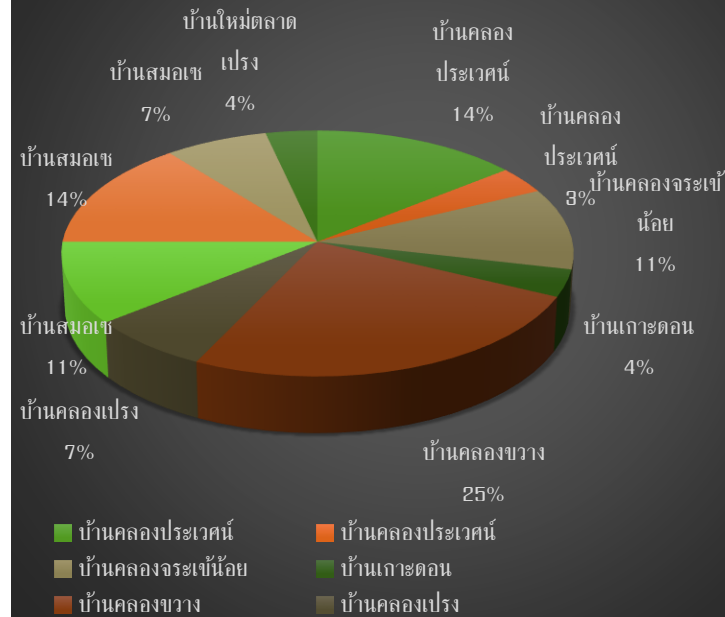
## จำนวนผู้สูงอายุที่มีความพิการ



## จำนวนผู้สูงอายุแยกตามหมู่บ้าน

หมู่ที่	หมู่บ้าน	จำนวน
1	บ้านคลองเปรง	126
2	บ้านคลองประเวศน์	167
3	บ้านคลองประเวศน์	101
4	บ้านคลองจรเข้ น้อย	124
5	บ้านเกาะดอน	142
6	บ้านคลองขวาง	224
7	บ้านคลองเปรง	209
8	บ้านสมอเช	187
9	บ้านสมอเช	199
10	บ้านสมอเช	80
11	บ้านคลองเปรง	65
12	บ้านใหม่ตลาดเปรง	81
รวมจำนวนผู้สูงอายุทั้งสิ้น		1,705

## อัตราผู้สูงอายุที่มีภาวะพึ่งพิง



## จำแนกผู้สูงอายุที่มีภาวะพึ่งพิงตามช่วงอายุ



## จำนวนผู้สูงอายุที่มีภาวะพึ่งพิง

หมู่ที่	หมู่บ้าน	จำนวน
2	บ้านคลองประเวศน์	4
3	บ้านคลองประเวศน์	1
4	บ้านคลองจรเข้ น้อย	3
5	บ้านเกาะดอน	1
6	บ้านคลองขวาง	7
7	บ้านคลองเปรง	2
8	บ้านสมอเช	3
9	บ้านสมอเช	4
10	บ้านสมอเช	2
12	บ้านใหม่ตลาดเปรง	1
รวมจำนวนผู้สูงอายุที่มีภาวะพึ่งพิงทั้งสิ้น		28



15 คน  
ร้อยละ 54

ของผู้สูงอายุที่มีภาวะพึ่งพิง



13 คน  
ร้อยละ 46

ของผู้สูงอายุที่มีภาวะพึ่งพิง